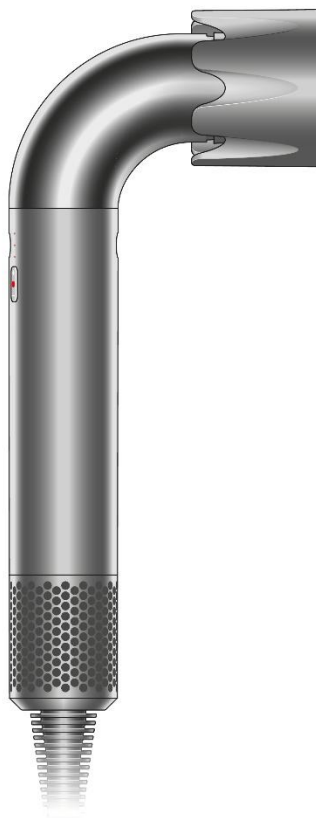


supersonic **r**



Návod k použití (CZ)

dyson

DŮLEŽITÉ BEZPEČNOSTNÍ POKYNY

PŘED POUŽITÍM TOHOTO SPOTŘEBIČE SI PŘEČTĚTE VEŠKERÉ POKYNY A UPOZORNĚNÍ V TOMTO NÁVODU A NA SPOTŘEBIČI

Při používání elektrického spotřebiče je třeba vždy dodržovat základní opatření, včetně následujících:

VAROVÁNÍ


SPOTŘEBIČ, FILTR A PŘÍSLUŠENSTVÍ OBSAHUJÍ MAGNETY

1. Nepřibližujte k lékařským implantátům, jako jsou kardiostimulátory nebo defibrilátory, protože tato zařízení mohou být ovlivněna silným magnetickým polem. Magnety mohou mít vliv i na platební karty a elektronická paměťová média.

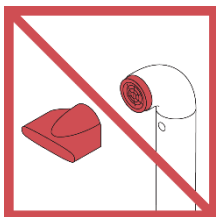
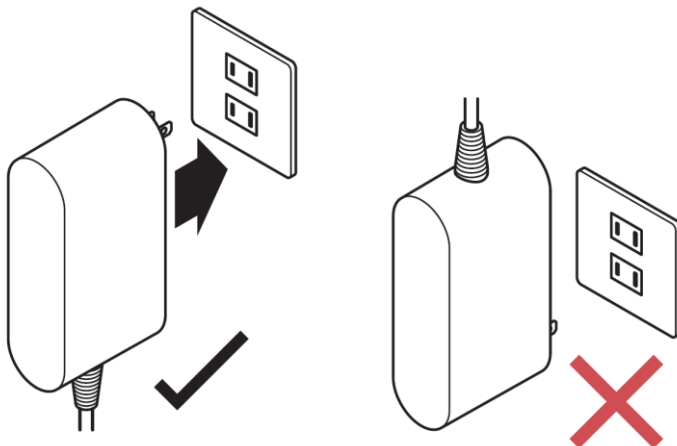
VAROVÁNÍ

TATO UPOZORNĚNÍ PLATÍ PRO SPOTŘEBIČ A TAKÉ PRO VŠECHNY NÁSTAVCE, PŘÍSLUŠENSTVÍ, NABÍJEČKY A SÍŤOVÉ ADAPTÉRY, JSOU-LI K DISPOZICI.

OMEZTE NEBEZPEČÍ VZNIKU POŽÁRU, ÚRAZU ELEKTRICKÝM PROUDEM NEBO ZRANĚNÍ:

2. Tento spotřebič společnosti Dyson mohou používat děti od 8 let a osoby se sníženými fyzickými, smyslovými a rozumovými schopnostmi nebo nedostatkem znalostí a zkušeností pouze v případě, že jsou pod dozorem nebo jim odpovědná osoba poskytla příslušné pokyny a informace týkající se bezpečného používání spotřebiče a možných rizik s tím spojených. Čištění a užitelská údržba spotřebiče nesmí být prováděny dětmi bez dozoru.
3. Nedovolte, aby si děti s tímto spotřebičem hrály. Pokud budou spotřebič používat malé děti nebo osoba v jejich blízkosti, je třeba dbát maximální opatrnosti. Malé děti by měly být pod dohledem, aby bylo zajištěno, že si nebudou s tímto spotřebičem hrát.
4. **VAROVÁNÍ:** Tento spotřebič nepoužívejte v blízkosti van, sprch, umyvadel nebo jiných nádob obsahujících vodu. 
5. Je-li napájecí kabel poškozen, musí jej vyměnit nebo opravit výrobce, jeho servisní zástupce nebo osoba se stejnou kvalifikací, aby se zabránilo nebezpečí.
6. Tento spotřebič má nesamoochrannou tepelnou pojistku, která brání přehřátí. Pokud se spotřebič vypne, vytáhněte kabel ze síťové zásuvky a nechte spotřebič vychladnout.
7. **UPOZORNĚNÍ:** Aby nevzniklo nebezpečí v důsledku neúmyslného resetování tepelné pojistky, tento spotřebič nesmí být napájen z externího spínacího zařízení, například časovače, ani být připojen k obvodu, který dodavatel energie pravidelně zapíná a vypíná, ani zapojen do zásuvky s napájením, které je nestabilní nebo by mohlo být vypnuto.
8. Když je spotřebič používán v koupelně, odpojte ho ihned po použití ze zásuvky, protože blízkost vody představuje riziko, i když je spotřebič vypnutý. Pro další ochranu při použití spotřebiče v koupelně se doporučuje, aby byl v elektrickém okruhu, který napájí koupelnu, instalován proudový chránič (RCD) s reziduálním proudem nepřesahujícím 30 mA. Poradte se s kvalifikovaným elektroinstalátérem.
9. Spotřebič nepoužívejte k jinému účelu než k vysoušení vlasů.
10. Nemanipulujte, ani se nedotýkejte žádné části zásuvky nebo spotřebiče vlhkými rukama.
11. Spotřebič neodpojujte tažením za kabel. Při odpojování uchopte zástrčku, nikoli kabel. Nepoužívejte prodlužovací kabel.

12. Napájecí šňůru nenatahujte ani ji nevystavujte nadměrnému namáhání. Šňůru udržujte v dostatečné vzdálenosti od horkých povrchů a neomotávejte ji okolo spotřebiče.
13. Na žádnou část spotřebiče nepoužívejte maziva, čisticí prostředky, leštidla ani osvěžovače vzduchu.
14. Vyžaduje-li spotřebič servisní zásah nebo opravu, obraťte se na naši zákaznickou linku. Spotřebič sami nerozebírejte, protože nesprávná následná montáž může způsobit úraz elektrickým proudem nebo požár.
15. Pokud spotřebič nefunguje správně, pokud utrpěl prudký úder, upadl na zem, byl poškozen, zůstal venku nebo spadl do vody, nepoužívejte jej a kontaktujte naši zákaznickou linku.
16. Zástrčka musí být zasunuta ve vzpřímené poloze pouze do svislé zásuvky, jak je znázorněno níže.



Místo výstupu vzduchu, kovový prsteneček, nástavce a červeně vystínovaná plocha mohou být při použití horké. Než s nimi budete manipulovat, nechte je vychladnout.

OBSAH BALENÍ



Vysoušeč vlasů Dyson Supersonic r™

Další nástavce můžete zakoupit na www.solight.cz



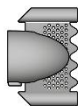
Nástavec
pro intenzivní
vysoušení



Profesionální
stylingový
nástavec



Nástavec
pro šetrné
vysoušení



Směrová
tryska



Flyaway nástavec
proti polétavým
vlasům

FUNKCE

Tlačítko vypínače

Rychlost proudění vzduchu

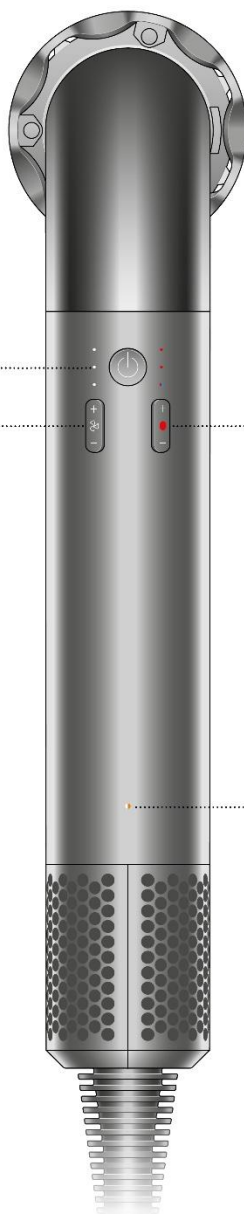
Tři nastavení rychlosti.

Ovládání teploty

Čtyři přesná nastavení teploty, včetně tlačítka rychlého zchlazení pro delší fixaci účesu.

LED kontrolka čištění filtru

Bliká, když je filtrační jednotku třeba vyčistit.



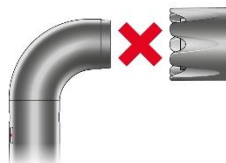
ZAČÍNÁME

Vyjměte spotřebič z krabice



Zapojte spotřebič do elektrické sítě

Aby vysoušeč vlasů fungoval, musíte před zapnutím spotřebiče nasadit nástavec.



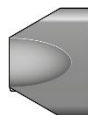
Nástavec pro intenzivní vysoušení

Vytváří vysokorychlostní proud vzduchu, který vlasy rychle vysuší.



Profesionální stylingový nástavec

Soustředí proud vzduchu přesně tam, kde ho potřebujete.



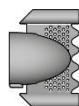
Nástavec pro šetrné vysoušení

Rovnoměrně rozptýlí a uhladí proud vzduchu, takže je šetrnější k pokožce hlavy.



Směrová tryska

Pomáhá do vlasů dopravit více iontů pro omezení krepatění a vytvoření hladkého, přirozeného účesu.



Flyaway nástavec proti polétavým vlasům

Pomocí Coanda efektu přitahuje delší a zahlazuje polétavé vlasy na hotových účesech.



POUŽÍVÁNÍ VYSOUŠEČE VLASŮ

Nastavení

Inteligentní nástavce jsou přednastaveny s optimálním prouděním vzduchu a rozsahem teplot a rozpoznají naposledy použité nastavení pomocí funkce uložení nástavců do paměti.

LED kontrolky

Barevné LED kontrolky indikují čtyři možná nastavení teploty a tři nastavení proudění vzduchu.

Rychlost proudění vzduchu

- Vysoká
 - Střední
 - Nízká
-

Teplota

- Vysoká teplota
 - Střední teplota
 - Nízká teplota

 - Bez ohřevu
-

Diagnostika

Žluté blikající LED kontrolka

Filtrační jednotku je třeba vyčistit



Bíle blikající LED kontrolka

Filtrační jednotka buď chybí, nebo není správně nasazená.

Ujistěte se, že je filtrační jednotka správně nasazená, aby vysoušeč vlasů fungoval.



LED kontrolky blikající střídavě bílo-modře

Není nasazen žádný nástavec.

Bez nástavce nebude spotřebič fungovat.



Všechny tři bílé LED kontrolky blikají

Stisknutím tlačítka vypínače chybu vymažete.



Všechny tři červené LED kontrolky blikají

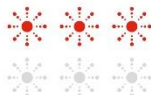
Spotřebič vypněte, vypněte síťovou zásuvku a vytáhněte zástrčku ze zásuvky. Poté zasuňte zástrčku zpět do zásuvky, zapněte síťovou zásuvku a spotřebič zapněte.



Všechny bílé a červené LED kontrolky blikají současně

Kontaktujte naši zákaznickou linku.

Kontaktní údaje naleznete na poslední stránce.



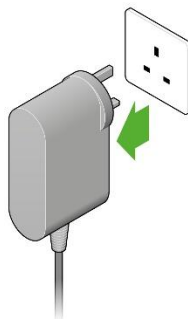
PÉČE O SPOTŘEBIČ

Čištění filtrační jednotky

Pro zachování optimálního výkonu vašeho vysoušeče vlasů čistíte filtrační jednotku, jakmile vás k tomu vyzve žlutě blikající LED kontrolka nebo pokud pocítíte snížený průtok vzduchu. Pokud filtrační jednotka chybí nebo není správně nasazená, bliká kontrolka bíle.

Krok 1

Před čištěním filtrační jednotky odpojte spotřebič od elektrické sítě a nechte jej vychladnout.



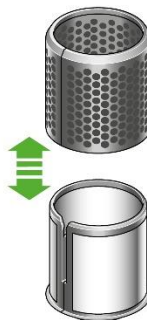
Krok 2

Odejměte filtrační jednotku posunutím po napájecím kabelu dolů a rozevřením v dělicí linii.



Krok 3

Vysuňte filtr z krytu filtru a oddělte je od sebe.



PÉČE O SPOTŘEBIČ

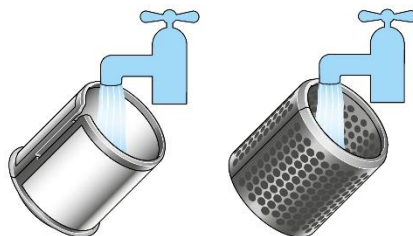
Krok 4

Z krytu filtru otřete veškeré volné, větší nečistoty, jako jsou vlasy nebo velké prachové částice.



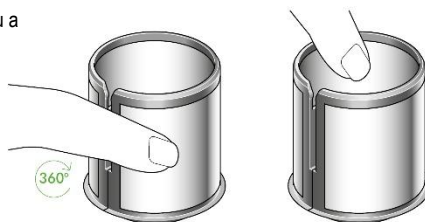
Krok 5

Opláchněte obě části filtrační jednotky pod teplou tekoucí vodou.



Krok 6

Pomocí množství čistícího šamponu o velikosti hrášku malým krouživým pohybem lehce vyčistěte vnější stranu filtru. Poté lehkým pohybem nahoru a dolů vyčistěte vnitřní stranu filtru zevnitř a opláchněte jej.



7. Krok

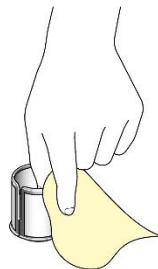
Podržte filtr proti světlu, abyste se ujistili, že v něm nezůstaly žádné zbytky nečistot.



PÉČE O SPOTŘEBIČ

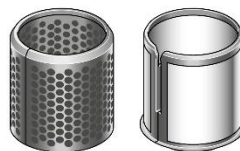
8. Krok

Jemným tisknutím suchou papírovou utěrkou vysušte filtr.



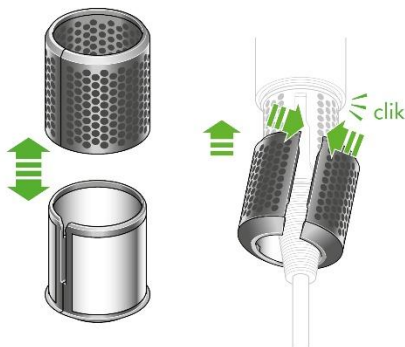
9. Krok

Než budete pokračovat, nechte obě části filtrační jednotky důkladně vyschnout.



10. krok

Zasuňte filtr zpět do krytu filtru, rozevřete filtrační jednotku v místě dělicí čáry a nasadte zpět na spotřebič tak, aby zacvakla na své místo.



Bíle blikající LED kontrolka

Filtrační jednotka buď chybí, nebo není správně nasazená. Ujistěte se, že je filtrační jednotka správně nasazená, aby váš vysoušeč vlasů mohl fungovat.



DODATEČNÉ INFORMACE

ÚDRŽBA SPOTŘEBIČE DYSON

- Neprovádějte žádnou údržbu ani opravy, které nejsou popsány v tomto návodu k použití nebo které vám nebyly doporučeny naší zákaznickou linkou.
- Před řešením problémů se spotřebičem vždy odpojte zástrčku ze zásuvky. Pokud spotřebič nefunguje, nejprve ověřte, že je síťová zásuvka pod napětím a že je zástrčka správně zasunutá do zásuvky.

INFORMACE O LIKVIDACI

- Elektrospotřebiče společnosti Dyson jsou vyrobeny z velmi dobře recyklovatelných materiálů. Pokud je to možné, zajistěte po skončení životnosti recyklaci elektrospotřebiče.
- Toto označení znamená, že by tento elektrospotřebič neměl být v zemích EU likvidován s běžným domovním odpadem. Aby nedocházelo k možnému poškození životního prostředí nebo zdraví lidí nekontrolovanou likvidací odpadů, odpovědně elektrospotřebiče recyklujte a podpořte tak udržitelné opakované využívání surovinových zdrojů. K vrácení použitého elektrospotřebiče využijte systémy vrácení a sběru nebo se spojte s prodejcem, u kterého jste elektrospotřebič zakoupili. Tato místa mohou elektrospotřebič odebrat k ekologicky bezpečné recyklaci.
- Opatřovanou filtrační jednotku zlikvidujte v souladu s platnými místními předpisy a nařízeními.



LIMITOVANÁ DVOULETÁ ZÁRUKA

Níže jsou uvedené podmínky limitované dvouleté záruky společnosti Dyson. Jméno a adresa autorizovaného servisního střediska společnosti Dyson pro vaši zemi jsou uvedeny v jiné části dokumentu – tyto údaje najdete na konci.

NA CO SE VZTAHUJE ZÁRUKA

- Oprava nebo výměna spotřebiče Dyson (podle uvážení společnosti Dyson), bude-li shledán vadným v důsledku vady materiálu, provedení nebo funkce do 2 let od data nákupu nebo dodání (nebude-li některý díl k dispozici nebo se již nebude vyrábět, společnost Dyson jej vymění za funkční náhradní díl).
- Pokud byl spotřebič zakoupen v zemi mimo EU, platí tato záruka pouze v zemi, kde byl spotřebič zakoupen.
- Pokud byl tento spotřebič zakoupen v EU nebo ve Velké Británii, platí tato záruka pouze (i) v zemi, ve které byl zakoupen nebo (ii) v Rakousku, Belgii, Dánsku, Finsku, Francii, Německu, Irsku, Itálii, Nizozemsku, Norsku, Polsku, Španělsku, Švédsku, Švýcarsku nebo ve Velké Británii a pokud se v příslušné zemi prodává stejný model jako tento spotřebič se stejným jmenovitým napětím.

NA CO SE ZÁRUKA NEVZTAHUJE

Společnost Dyson neposkytuje záruku na opravu nebo výměnu spotřebiče, pokud k závadě došlo v důsledku následujících situací:

- Poškození způsobené tím, že nebyla prováděna doporučená údržba spotřebiče.
- Náhodné poškození, závady způsobené nedbalým používáním či péčí, nesprávným či neopatrným použitím nebo manipulací se spotřebičem, která není v souladu s uživatelskou příručkou pro spotřebič Dyson.
- Použití spotřebiče na cokoliv jiného než na vysoušení vlasů.
- Používání spotřebiče pro profesionální nebo komerční účely.
- Používání spotřebiče po dobu přesahující „běžné použití“, která je definována jako více než dvě hodiny denně.
- Použití součástí nesmontovaných nebo nainstalovaných v souladu s pokyny společnosti Dyson.
- Použití jiných než originálních součástí a příslušenství značky Dyson.
- Nesprávné montáže (s výjimkou montáže pracovníkem společnosti Dyson).
- Opravy či úpravy neprovedené společností Dyson nebo jejími autorizovanými poskytovateli služeb.
- Běžné opotřebení (např. pojistky atp.).

Máte-li jakékoli pochybnosti ohledně toho, na co se vaše záruka vztahuje, kontaktujte prosím naši zákaznickou linku.

ZÁRUČNÍ PODMÍNKY

- Záruka nabývá platnosti v den nákupu (nebo v den dodání, pokud k němu došlo později).

- Před započítím záruční opravy je nutno předložit originál prodejního dokladu. Bez předložení tohoto dokladu bude oprava účtována jako mimozáruční. Proto si prodejní doklad pečlivě uschovejte.
- Všechny práce smí provádět pouze společnost Dyson nebo její autorizovaní poskytovatelé služeb.
- Veškeré vyměněné součásti v rámci záruční opravy se stávají majetkem společnosti Dyson.
- Oprava nebo výměna spotřebiče Dyson prodlužuje platnost záruky o dobu, po kterou byl spotřebič v záruční opravě.
- Záruka poskytuje výhody, které jdou nad rámec vašich spotřebitelských práv a nemají na ně žádný vliv, a bude platit, ať už jste zakoupili spotřebič přímo u společnosti Dyson, nebo u autorizovaného prodejce.

DŮLEŽITÉ INFORMACE O OCHRANĚ ÚDAJŮ

Při registraci spotřebiče Dyson:

- Bude třeba, abyste nám poskytli základní kontaktní údaje, abychom mohli registrovat váš spotřebič a podporovat tím jeho záruku.
- Po registraci budete mít možnost si vybrat, zda od nás chcete dostávat různá sdělení. Pokud se přihlásíte k odběru sdělení od společnosti Dyson, budeme vám zasílat podrobnosti o speciálních nabídkách a zprávy o našich novinkách.
- Údaje, které nám sdělíte, nikdy neprodáme třetím stranám a budeme je používat pouze v souladu s našimi zásadami ochrany osobních údajů, které jsou k dispozici na našem webu [privacy.dyson.com](https://www.dyson.com/privacy)

PROHLÁŠENÍ O SHODĚ

EU Declaration of Conformity



Manufacturer: Dyson Technology Limited
Address: Tetbury Hill
Malmesbury
Wiltshire SN16 0RP
United Kingdom

This declaration of conformity is issued under the sole responsibility of the manufacturer.

Object of the Declaration: Hair Dryer
Model Identifier: HD17
Model Name: Dyson Supersonic r

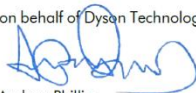
The object of the declaration described above is in conformity with the relevant Union harmonisation legislation:
2014/53/EU
2011/65/EU
2009/125/EC
(EC) No 1275/2008

Standards used in relation to which conformity is declared:

EN 60335-1:2012 +A11:2014 +A13:2017 +A1:2019 +A14:2019 +A2:2019 +A15:2021
EN 60335-2-23:2003 +A1:2008 +A11:2010 +A2:2015
EN 62233:2008
EN 50663:2017
EN 301 489-1 V2.2.3
EN 301 489-3 V2.3.2
EN 55014-1:2017 +A11:2020
EN IEC 55014-2:2021
EN IEC 61000-3-2:2019 +A1:2021
EN 61000-3-3:2013 +A1:2019 +A2:2021
EN 300 330 V2.1.1
EN IEC 63000:2018
EN 50564:2011

Signed for and on behalf of Dyson Technology Limited

Signature:



Name: Andrew Phillips
Date: 02/02/2024

Function: UK NPD Director
Place: Malmesbury, United Kingdom

CZ Zákaznická linka

Budete-li mít dotaz týkající se vašeho spotřebiče Dyson, kontaktujte prosím naši zákaznickou linku. Před telefonátem si připravte sériové číslo vašeho spotřebiče, datum zakoupení a jméno prodejce, u kterého jste spotřebič Dyson zakoupili.

Telefon: +420 491 512 060

E-mail: dysonpodpora@solight.cz

WEB: www.solight.cz

Autorizované servisní středisko DYSON:

Solight Holding s.r.o.

Plumlovská 481/200

796 04 Prostějov

Telefon: +420 491 512 060

E-mail: dysonpodpora@solight.cz

SK Zákaznická linka

Ak budete mať dotaz týkajúci sa vášho spotrebiča Dyson, kontaktujte prosím našu zákaznickú linku. Pred telefonátom si pripravte sériové číslo vášho spotrebiča, dátum kúpi a meno predajcu, u ktorého ste spotrebič Dyson zakúpili.

Telefón: +420 491 512 060

E-mail: dysonpodpora@solight.cz

WEB: www.solight.sk

Autorizované servisné stredisko DYSON:

Solight Holding s.r.o.

Plumlovská 481/200

796 04 Prostějov

Česká republika

Telefón: +420 491 512 060

E-mail: dysonpodpora@solight.cz

Výrobce: Dyson Technology BV, De Ruijterkade 139, Amsterdam, 1011 AC, Nizozemsko

Distributor: Solight Holding s.r.o., Na Brně 1972. 500 06, Hradec Králové

Výrobca: Dyson Technology BV, De Ruijterkade 139, Amsterdam, 1011 AC, Holandsko

Dodávateľ: Solight Holding s.r.o., Na Brně 1972. 500 06, Hradec Králové, Česká republika